



Responsabilidade Ambiental



Bring on tomorrow



O seguro de Responsabilidade Ambiental (RA) proporciona protecção contra um vasto leque de passivos e exposições ambientais. As apólices de RA são concebidas para responder a todos os tipos de poluição – súbita e acidental e gradual - e às cada vez mais complexas obrigações regulamentares.

O seguro de RA cria oportunidades de negócio e desenvolvimento extremamente atractivas para os corretores de seguros.

1

UM RISCO EMERGENTE

O ambiente legal cada vez mais exigente por toda a Europa, com a introdução de novos conceitos, como o dano à biodiversidade ou requisitos de reparação rigorosos, tem levado a um incremento acentuado na exposição das empresas a riscos ambientais. Embora as suas operações não tenham sido alteradas, a responsabilidade das empresas por danos ambientais aumentou.

1 & 2

2

MERCADO SENSIBILIZADO

Todas as empresas enfrentam passivos ambientais, seja qual for o sector de actividade ou a dimensão das operações. As obrigações tanto para as empresas, como para as autoridades competentes apontam para um aumento, em número e valor, de sinistros ambientais – Em combinação com o interesse dos media por este tipo de sinistro, gerou-se uma maior consciencialização do risco por parte das empresas, investidores e clientes.

3

VANTAGEM COMPETITIVA

A capacidade de discutir seguros de Responsabilidade Ambiental com o cliente constitui uma vantagem competitiva aos corretores, face aos seus competidores que podem não ter o mesmo nível de conhecimento acerca dos riscos e produtos associados. O corretor reforça a sua posição como um valioso e informado consultor de risco, potenciando novos negócios e estratégias de retenção.

4

EXPOSIÇÃO DE ADMINISTRADORES, GERENTES E DIRECTORES

Os administradores, gerentes e directores enfrentam também a possibilidade de serem pessoalmente responsabilizados pelos danos ambientais das suas empresas. É importante informar estes profissionais, que decidem os seguros a contratar, acerca da complexidade dos riscos ambientais, enfatizando a extrema importância do seguro de Responsabilidade Ambiental.

5

OPORTUNIDADES INTERNACIONAIS

Cada país apresenta um regime legal de RA distinto e transpõe a directiva europeia de RA para o direito nacional de formas diferentes – Em vários países (p.e. Portugal, Espanha, Eslováquia e República Checa) as empresas podem ter de prestar provas de uma garantia financeira para as suas exposições ambientais (p.e. uma apólice de seguro de RA) para poderem operar no país.

Resumo: A maior consciencialização da exposição aos riscos ambientais proporciona oportunidades para os corretores cimentarem as suas posições no mercado e desenvolverem novos negócios. As secções seguintes abordam de forma mais detalhada: o mercado alvo para seguros de RA, argumentos de venda para novos compradores de seguros de RA, a venda da AIG como seguradora de RA, serviços proporcionados aos corretores, sugestões para superar objecções à venda de seguros de RA, e finalmente, exemplos de sinistros.

Notas

1 Danos à biodiversidade são danos causados às espécies e habitats protegidos. Centenas de espécies de fauna e flora encontram-se protegidas a nível nacional e europeu. Acrescem ainda os milhares de áreas protegidas por toda a Europa (Aproximadamente um quinto do território da União Europeia encontra-se protegido)

Consulte a Rede Natura 2000 para mais informações

2 Os trabalhos de remediação conduzidos pelas empresas para reparar os danos causados ao ambiente, podem levar vários anos a ser concluídos devido às novas formas de reparação: reparação complementar e compensatória.

Exemplo: Árvores e plantas danificadas podem ter de ser replantadas e populações de vida selvagem podem ter de ser repostas.

Adicionalmente as empresas podem ainda ter de realizar melhorias adicionais em outros locais, para compensar as perdas e danos causados ao local afectado, enquanto este é restabelecido até à sua condição original.



Uma grande característica do seguro de RA, é o facto de podermos subscrever um vasto leque de sectores de actividade. De grandes multinacionais até Pequenas e Médias Empresas (PME), a nossa flexibilidade significa que podemos acomodar a maioria dos sectores, nomeadamente:

- **Tratamento e eliminação de resíduos**
- **Fabricação de têxteis**
- **Fabricação de produtos químicos**
- **Fabricação de pasta de papel**
- **Indústria Metalúrgica**
- **Produção de energia**
- **Armazenamento de produtos químicos, petróleo e derivados**
- **Transporte e logística**
- **Construção**
- **Empresas Multinacionais**



ALFA é um cliente de RA na AIG há mais de 10 anos. É uma multinacional do sector químico com mais de 30.000 empregados e que opera em mais de 50 países. A empresa valoriza a rede internacional de RA da AIG e as suas capacidades locais, reconhecendo que as suas operações globais estão protegidas nos seus próprios países e jurisdições



BETA é uma pequena empresa de transportes que opera no sector de transporte rodoviário de mercadorias há sensivelmente 30 anos. A empresa apresenta um volume de facturação anual de €1.000.000,00 e conta com uma frota de 20 veículos. A BETA contratou o seguro de RA da AIG em 2008 e tem sido nosso cliente desde então.



GAMMA é uma empresa de venda a retalho que fornece equipamentos e materiais a empresas de construção civil, remodelações e projectos de manutenção e reparação. A empresa tornou-se cliente AIG em 2010 após a ocorrência de um sinistro ambiental na ordem dos €1.000.000,00.



DELTA é uma empresa de construção com projectos por toda a Europa. A empresa contratou um seguro de RA abrangente devido à possibilidade de causar não só situações novas de poluição, mas também exacerbar poluição que já estava presente mas não evidente. Neste caso a empresa poderá ser responsabilizada por custos de limpeza e potenciais custos associados a danos corporais e materiais e danos à biodiversidade.

Na ocorrência de incidentes ambientais e de poluição, uma resposta profissional, fiável e especializada faz toda a diferença.

PIER Europe

Incomparável rede de resposta a incidentes ambientais e de poluição da AIG que ajuda os clientes a retomar o normal funcionamento das operações de forma rápida, minimizando os custos associados a medidas de remediação e potenciais responsabilidades.

Apresentação do PIER Europe



Porquê o PIER Europe?



RESPOSTA PERSONALIZADA E EFICIENTE

Na ocorrência de incidentes, os operadores do PIER Europe organizam a equipa de resposta mais adequada, à medida das operações e necessidades do cliente. A rede inclui especialistas na resposta a derrames ambientais e sua limpeza, recuperação de desastres e restauração de habitats, gestão e eliminação de resíduos, serviços de investigação e consultoria ambiental.

QUALQUER DIMENSÃO

Este serviço consegue dar resposta a incidentes ambientais de qualquer dimensão. O PIER Europe contacta especialistas adequados e ajuda a coordenar uma resposta abrangente independentemente das dimensões do incidente.

EM TODA A EUROPA

Acessível em 32 países* e com operadores disponíveis 24h por dia, 365 dias por ano a fornecer apoio em mais de 40 idiomas, a rede PIER Europe assegura um apoio atempado, fiável e abrangente aos nossos clientes de responsabilidade ambiental.

GESTÃO DE CRISES E RELAÇÕES PÚBLICAS

Os incidentes ambientais são tipicamente mediáticos e captam a atenção dos media, podendo potencialmente danificar a imagem e reputação das empresas. O PIER Europe pode fornecer acesso a apoio profissional no ramo da comunicação para ajudar a gerir o impacto público do incidente e minimizar danos à reputação.

* O PIER Europe está disponível em 32 países: Alemanha, Áustria, Bélgica, Bulgária, Chipre, Croácia, Dinamarca, Eslováquia, Eslovénia, Espanha, Estónia, Finlândia, França, Grécia, Hungria, Irlanda, Itália, Letónia, Liechtenstein, Lituânia, Luxemburgo, Malta, Noruega, Países Baixos, Polónia, Portugal, Reino Unido, República Checa, Roménia, Rússia, Suécia, Suíça.

A AIG é a líder mundial nos seguros multinacionais. Estamos presentes neste mercado há mais de 60 anos, sendo que no último gerámos cerca de 30000 apólices locais por todo o mundo para clientes multinacionais.

Com toda a experiência adquirida, podemos providenciar três níveis de cobertura para multinacionais, dependendo das suas necessidades e preferências.

PARA INFORMAÇÕES MAIS DETALHADAS, POR FAVOR, CONSULTE O GUIA COMERCIAL PARA SEGUROS MULTINACIONAIS.



APÓLICES LOCAIS EM CADA PAÍS

Poderá ser necessária a emissão de uma apólice local por parte de uma seguradora licenciada localmente para cumprir obrigações contratuais ou mesmo legais. A nossa rede global, distribuída por mais de 300 escritórios presentes em mais de 90 países, permite que seja emitida uma apólice ou certificado local em praticamente todos os países onde o cliente operar.



CONSULTE AS VANTAGENS E DESVANTAGENS

LIVRE PRESTAÇÃO DE SERVIÇOS (LPS)

A nossa apólice em LPS é uma única apólice com cobertura para todas as localizações na UE. A administração da apólice por parte do cliente e do corretor fica simplificada, existindo um único prémio, uma única data de renovação e um único ponto de contacto na localização da sede do cliente.



CONSULTE AS VANTAGENS E DESVANTAGENS

PROGRAMAS INTERNACIONAIS

Um programa global de Seguros que combina apólices locais com um controlo centralizado

Tirando partido da nossa rede global, a grande maioria das apólices de clientes com programas internacionais, é emitida por um escritório local. Desta forma garante-se a conformidade legal das apólices locais, preservando a mesma cobertura e nível de serviço para todas as operações.



CONSULTE AS VANTAGENS E DESVANTAGENS

As vantagens e desvantagens da emissão apenas de apólices locais.

COMPLIANCE

O conhecimento do ordenamento jurídico específico de cada país por parte das nossas equipas locais assegura a conformidade dos nossos produtos com o mesmo

PROVA DE SEGURO

Pode ser necessária a emissão de apólices ou certificados locais por razões contratuais

TRIBUTAÇÃO

A gestão local de pagamentos e sinistros, evita situações de tributação adicional que podem surgir no caso de não existirem apólices locais

NÍVEL DE SERVIÇO

Suporte local para a alteração e ajuste de apólices e esclarecimento de quaisquer questões



APÓLICES LOCAIS INDIVIDUAIS: Contratadas localmente e emitidas pela seguradora local do país em causa. Esta é a decisão usual das empresas de pequena dimensão



Com a maior rede global de escritórios (mais de 300 escritórios espalhados por 90 países), emitir apólices locais em todo o mundo é um ponto forte da AIG

FRAGMENTAÇÃO

Diferentes seguradoras, diferentes termos e condições (apólices), diferentes datas de renovação

GESTÃO DE APÓLICES

Sem controlo centralizado de apólices, processos de sinistro ou regularização de sinistros

INCONSISTÊNCIA

Diferentes níveis de cobertura e serviço para as diferentes operações locais da empresa

CUSTO / BENEFÍCIO?

A contratação individual de apólices para cada operação local da empresa em cada país, pode não ser a forma mais eficiente de constituir um programa de seguros para uma multinacional

As vantagens e desvantagens de uma LPS

CLAUSULADO	CERTIFICADOS	SINISTROS	RELAÇÃO ENTRE STAKEHOLDERS	FACTURAÇÃO	CUSTOS ADMINISTRATIVOS
Uma apólice única com termos e condições consistentes para todas as localizações do segurado	Apenas um documento evidenciando cobertura para todas as localizações na União Europeia (UE)	Um único contacto para o reporte de sinistros	O cliente, o corrector e o segurado, têm conhecimento total dos clausulados	Um ponto central para pagamentos e facturação	Os custos administrativos são minimizados numa LPS



LIVRE PRESTAÇÃO DE SERVIÇOS: Uma única apólice para todas as empresas com operações na UE

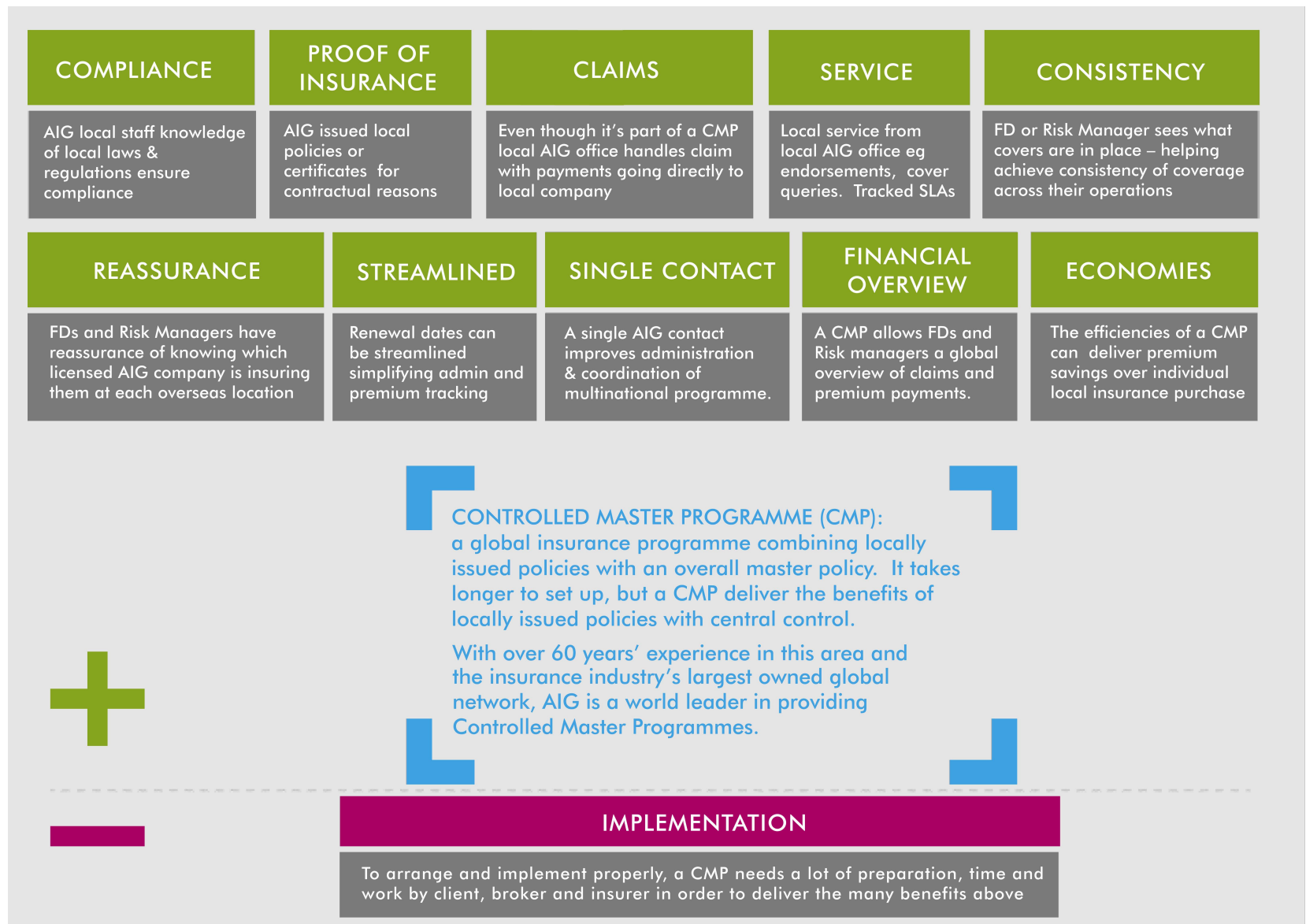


Numa primeira abordagem, é uma solução simples com benefícios atractivos, embora os clientes devam considerar possíveis níveis de serviço e gestão de sinistros e respectivos custos adicionais

CLAUSULADO	CERTIFICADOS	SINISTROS	RELAÇÃO ENTRE STAKEHOLDERS	FACTURAÇÃO	CUSTOS ADMINISTRATIVOS
Idiomas estrangeiros aceitáveis? As condições do mercado local estão incluídas?	Custos de tradução	Custos de especialistas locais em sinistros	Sem compromisso ou relacionamento a nível local	O corrector ou o cliente coordenam os pagamentos das entidades locais	Custos de serviços adicionais (p.e. múltiplos recibos ou certificados no idioma local)

Pode não ser a solução indicada para algumas linhas de negócio

As vantagens e desvantagens de um programa internacional



CLIQUE NA SETA PARA MAIS

É necessário que “novos clientes” que ainda não tenham tomado a decisão de subscrever o seguro de RA, tenham conhecimento, em termos gerais, da extensão da sua potencial exposição a riscos ambientais e da cobertura que pode ser providenciada pelo nosso seguro.

Sugerimos os seguintes temas para discussão.

TEMA

O CLIENTE TEM PRESENTE QUE A COBERTURA DE DANOS CAUSADOS POR POLUIÇÃO DAS APÓLICES DE RESPONSABILIDADE CIVIL GERAL É EXTREMAMENTE LIMITADA E NÃO ABRANGE POLUIÇÃO GRADUAL, CUSTOS DE LIMPEZA DO PRÓPRIO LOCAL DE RISCO, POLUIÇÃO HISTÓRICA OU DESPESAS DE PREVENÇÃO E REPOSIÇÃO?

O CLIENTE CONHECE A SUA EXPOSIÇÃO AOS RISCOS AMBIENTAIS? ESTÁ CIENTE QUE A EXPOSIÇÃO A ESTES RISCOS AUMENTOU?

O CLIENTE ENTENDE QUE PODE SER CONSIDERADO RESPONSÁVEL POR DANOS AMBIENTAIS ATÉ PROVA EM CONTRÁRIO?

O CLIENTE TEVE EM CONTA O IMPACTO QUE UM INCIDENTE DE POLUIÇÃO PODE PROVOCAR NA IMAGEM DA EMPRESA?

RELEVÂNCIA DO SEGURO DE RA

POLUIÇÃO SÚBITA & ACIDENTAL (S&A) VS POLUIÇÃO GRADUAL

Pode ser altamente complexo, e muitas vezes impossível distinguir se um incidente resultou de um evento de poluição S&A ou gradual. O seguro de RA foi concebido para responder tanto a situações de poluição S&A como a situações de poluição gradual.

CUSTOS DE LIMPEZA DO PRÓPRIO LOCAL DE RISCO.

Apólices de Responsabilidade Civil Geral não cobrem custos de limpeza ou medidas de mitigação no próprio local de risco do cliente. O seguro de RA pode garantir custos de limpeza e danos corporais e materiais decorrentes de uma condição poluente, no próprio local de risco.

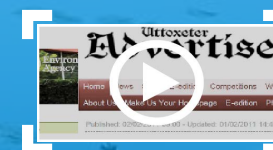
POLUIÇÃO HISTÓRICA

Pode encontrar-se poluição em locais onde não há actualmente um risco operacional e desta forma as empresas podem deparar-se com contaminação histórica devido a anteriores utilizações dos terrenos. O seguro de RA pode cobrir situações de poluição histórica, quer no próprio local de risco, quer fora do mesmo.

Novas formas de reparação introduzidas pela regulamentação aumentam as potenciais obrigações das empresas. O seguro de RA foi concebido para acompanhar estas mudanças e evoluções da legislação.

Uma empresa sob suspeita de ter provocado danos ambientais, pode ser considerada responsável pelos mesmos até prova em contrário. O seguro de RA pode cobrir custos de defesa e investigação e providenciar suporte de especialistas na área do ambiente para se coordenar com as diferentes autoridades em nome do segurado.

A atenção da opinião pública e dos media a incidentes de poluição, pode impactar a imagem das empresas. O seguro de RA é um exemplo claro das medidas preventivas que um cliente pode tomar relativamente à sua responsabilidade ambiental.

[MAIS >](#)

CLIQUE NA SETA PARA MAIS

TEMA**RELEVÂNCIA DO SEGURO DE RA****O CLIENTE SABE COMO PROCEDER EM CASO DE SINISTRO?**

Após a ocorrência de um sinistro, é importante envolver de imediato os especialistas adequados. A maior parte das empresas nunca lidou com um sinistro ambiental e pode não saber a quem recorrer e como proceder. A AIG coloca à disposição dos seus clientes de RA, e logo de início, um conjunto de especialistas em engenharia do ambiente, direito e seguros e uma extensa rede profissional com décadas de experiência nesta área.

O CLIENTE CONHECE O IMPACTE QUE UM PROJECTO DE REMEDIAÇÃO A LONGO TERMO PODE TER NA SUA OPERAÇÃO?

Empresas que causem danos ambientais têm de reparar os locais afectados até à sua condição original. Este pode ser um processo complexo que pode durar vários anos. O nosso produto de RA cobre os custos associados e providencia técnicos especializados com experiência nestes processos.

2

**O CLIENTE TEM CONHECIMENTO QUE OS RESPONSÁVEIS PELA OPERAÇÃO DA ACTIVIDADE (ADMINISTRADORES, DIRECTORES E GESTORES) PODEM SER PESSOALMENTE RESPONSABILIZADOS?**

Os responsáveis pelas operações da empresa podem ser responsabilizados por danos ambientais e podem ver o seu património pessoal afectado. O nosso seguro de RA pode cobrir custos de defesa por danos ambientais causados pela empresa e seus empregados.

O CLIENTE TEM CONHECIMENTO QUE OS TRABALHOS DE EMERGÊNCIA CONDUZIDOS PELAS AUTORIDADES REGULADORAS PODEM SER POSTERIORMENTE COBRADOS ÀS EMPRESAS CAUSADORAS DE DANO AMBIENTAL?

O nosso seguro de RA cobre os custos associados a actividades de reparação, em caso de emergência, por parte de terceiros ou das autoridades competentes em nome do segurado.

3

**O CLIENTE TEM CONHECIMENTO QUE PARA DETERMINADAS ACTIVIDADES, AS EMPRESAS PODEM SER RESPONSABILIZADAS PELO DANO AMBIENTAL INDEPENDENTEMENTE DA CULPA?**

4

O nosso seguro de RA pode apresentar soluções para estas empresas à medida das suas necessidades.

5

O CLIENTE TEM CONHECIMENTO QUE PODE SER RESPONSABILIZADO POR DANOS AMBIENTAIS, MESMO SEM TER CAUSADO QUALQUER EVENTO DE POLUIÇÃO?

Danos ambientais podem ser causados sem que haja um evento de contaminação. Um incêndio ou danos originados pela operação de maquinaria pesada podem desencadear a legislação em vigor e resultar em custos significativos. Estas situações podem estar ao abrigo de uma apólice de RA.



< VOLTAR

NOTAS

- 1** Reparação primária é qualquer medida de reparação que restitui os recursos naturais e/ou serviços danificados ao estado inicial, ou os aproxima desse estado;
- Reparação complementar é qualquer medida de reparação tomada em relação aos recursos naturais e ou serviços para compensar pelo facto de a reparação primária não resultar no pleno restabelecimento dos recursos naturais e ou serviços danificados;
- Reparação compensatória é qualquer acção destinada a compensar perdas transitórias de recursos naturais e ou de serviços verificados a partir da data de ocorrência dos danos até a reparação primária ter atingido plenamente os seus efeitos.

- 2** As empresas podem ser confrontadas com diversas autoridades reguladoras dependendo do tipo e dano causado e do local impactado. Este facto pode levar à perturbação do normal funcionamento e à interrupção das actividades.

- 3** Estes encargos podem ser substanciais e não estão ao abrigo das apólices de Responsabilidade Civil. Podem no entanto ser cobertos por apólices de Responsabilidade Ambiental apropriadas.

- 4** A Directiva introduz um novo regime de responsabilidades mais exigente, particularmente para as actividades listadas no seu Anexo III. Os operadores têm o dever de:
- Prevenir danos ao ambiente
 - Tomar acções imediatas em caso de ameaça iminente de dano ambiental
 - Reportar situações de dano ambiental ou que possam levar a dano ambiental às autoridades competentes

- 5** Estas actividades incluem entre outras:
- Todas as actividades económicas ao abrigo do licenciamento ambiental relativamente à Prevenção e Controlo Integrados da Poluição (PCIP)
 - Gestão de resíduos;
 - Actividades que incluam descarga de águas residuais para linhas de água
 - Transporte de materiais perigosos

A AIG dispõe de recursos especializados e com experiência internacional em termos de subscrição e material de formação para suportar os nossos parceiros de negócio no desenvolvimento das suas apólices de responsabilidade ambiental. Este suporte é complementado por uma experiente equipa de gestão de sinistros ambientais que garante a melhor resposta possível a incidentes ambientais.

ESPECIALIZAÇÃO TÉCNICA LOCAL

Com a maior equipa de subscrição de responsabilidade ambiental na Europa, a AIG apresenta soluções adaptadas à realidade e necessidades de cada cliente suportadas pelo valor acrescentado dos seus serviços de consultoria. Dispondo de equipas especializadas e autónomas com autoridade de subscrição local em toda a região, os nossos parceiros e clientes têm acesso a ferramentas de suporte à tomada de decisão que lhes conferem uma vantagem competitiva no mercado.

GESTÃO DE SINISTROS ESPECIALIZADA

A AIG possui a maior e mais experiente equipa de gestão de sinistros do mundo, podendo conduzir a maior parte dos processos na língua local. A resolução de sinistros de RA pode ser extremamente complexa e durar vários anos. As nossas competências e conhecimentos podem fomentar uma forte credibilidade e fidelização do cliente ao corretor.

INOVAÇÃO CONSTANTE

A regulamentação ambiental e as consequentes obrigações dos operadores têm evoluído ao longo dos anos e espera-se que essa tendência continue por toda a Europa. A AIG tem acompanhado esta evolução, criando soluções inovadoras há mais de 10 anos e melhorando a protecção dos seus clientes, amparando desta forma a sua crescente exposição aos riscos ambientais.

EXPERIÊNCIA INTERNACIONAL

A AIG apresenta a maior rede internacional de escritórios em todo o mundo. A nossa experiência na concepção e execução de Programas Internacionais e apólices em Livre Prestação de Serviços, permite-nos desenhar e implementar programas sólidos, fornecendo um serviço consistente, fiável e sustentável e prestando apoio local onde quer que os nossos clientes se encontrem.

A nossa experiência em Seguros de RA confere um sólido suporte local aos nossos parceiros de negócio, incluindo acções de formação técnica e workshops, potenciando novo negócio e retenção do negócio existente.

FORMAÇÃO EM SEGUROS DE RESPONSABILIDADE AMBIENTA

Os nossos módulos premiados de formação online estarão brevemente disponíveis de forma gratuita no nosso website para corretores e clientes. Estes permitem compreender o crescimento e o impacto potencial nas empresas, da responsabilidade jurídica por danos ambientais e poluição. Os módulos de formação descrevem de forma aprofundada os aspectos principais da responsabilidade ambiental e o modo como um seguro pode proporcionar uma solução de transferência de risco.



SUPORTE TÉCNICO PRÉ-VINCULATIVO

Os mais de 30 subscritores da AIG especializados em seguros de RA em toda a Europa, permitem-nos disponibilizar conhecimentos técnicos únicos aos nossos corretores. Podemos prestar estes serviços telefonicamente, pessoalmente nas nossas instalações ou através das nossas acções de formação tipicamente realizadas nas instalações dos nossos parceiros de negócio.

Temos consciência do valor que estas discussões representam para os nossos parceiros: Podem analisar-se casos específicos de RA, podem discutir-se diferentes cenários de sinistros ou clarificar-se aspectos relacionados com a cobertura dos seguros, clarificar tarifários e critérios de subscrição ou antecipar e ajudar a responder a dúvidas dos clientes.

É de facto usual a presença de corretores nas nossas instalações para trabalhar em conjunto com a nossa equipa de subscrição em soluções de seguros de RA, ou mesmo para aprofundar ou solidificar os conhecimentos sobre este tipo de seguro.

COMO A EXCELÊNCIA NA GESTÃO DE SINISTROS AJUDOU AO CRESCIMENTO DO NEGÓCIO DO NOSSO PARCEIRO - CASO DE ESTUDO

“As autoridades locais encontraram crómio numa vala privada e o nosso cliente foi chamado a intervir. A pronta intervenção da nossa equipa de gestão de sinistros ambientais foi crucial para o cumprimento dos parâmetros exigidos pelas autoridades e permitiu que a actividade do cliente não fosse interrompida. O corretor ficou tão agradado com a nossa intervenção que decidiu organizar, com o nosso apoio, um workshop baseado neste incidente para promover o nosso produto junto dos seus clientes e potenciais novos clientes.”

AIG EUROPE (Milão)

A nossa experiência sugere que a maioria dos obstáculos, levantados pelos clientes, à aquisição deste tipo de produto prende-se com a incerteza acerca das suas exposições a sinistros de RA.

NUNCA TIVEMOS UM SINISTRO AMBIENTAL. PORQUE PRECISAMOS DE SEGURO?

Hoje é mais provável que uma empresa tenha um sinistro de responsabilidade ambiental do que há 5 anos atrás. A regulamentação é mais exigente e está em constante evolução, aumentando a exposição das empresas a este tipo de riscos.

Em alguns casos as empresas podem mesmo ser legalmente responsabilizadas por danos ambientais sem que seja necessária a prova de culpa. Nestes casos é obrigatório constituir uma garantia financeira.

É possível que uma empresa esteja a incorrer em despesas relacionadas com eventos de poluição sem que se aperceba disso, uma vez que, em alguns casos, estes são tratados como custos operacionais. É necessário que os gestores estejam a par destas situações e entendam a verdadeira extensão da sua exposição a danos ambientais.

O PRÉMIO PARECE DESAJUSTADO À NOSSA REALIDADE.

Sinistros que envolvam danos ambientais são tipicamente severos e podem perturbar as operações das empresas durante vários anos.

O prémio de um seguro de RA representa uma pequena percentagem dos prejuízos relacionados com sinistros ambientais. Só os custos de defesa podem atingir valores de sete dígitos.

NÃO NECESSITAMOS DE SEGURO DE RA. TRATAREMOS DE QUAISQUER SINISTROS POR CONTA PRÓPRIA.

Ações de remediação e limpeza podem durar vários anos, obrigando à alocação de capital da empresa a estas acções durante todo esse período.

Gestão de sinistros ambientais é altamente complexa e requer profissionais e consultores especializados. Na sequência de um sinistro ambiental, as empresas podem acabar por pagar mais por equipas de consultoria e engenharia do que pagariam por um seguro de RA. Aqui ainda não estão incluídos os custos directamente relacionados com os prejuízos causados.

NOTAS

1 Quaisquer actividades económicas enumeradas no anexo III da legislação em vigor.

O Anexo III, inclui entre outras:

- Todas as actividades económicas ao abrigo do licenciamento ambiental relativamente à Prevenção e Controlo Integrados da Poluição (PCIP)
- Gestão de resíduos;
- Actividades que incluam descarga de águas residuais para linhas de água
- Transporte de materiais perigosos

2 Este é um típico exemplo para empresas de maior dimensão. Por exemplo, a limpeza de fugas de combustível para terrenos adjacentes pode estar a ser suportada pelo orçamento do gestor das instalações e as multas associadas geridas pelo departamento legal da empresa, mas nenhuma destas despesas é reportada como potencialmente segurável ao gestor de risco ou ao administrador com poder de decisão para a aquisição de seguros.

Apresentamos vários cenários que ilustram a forma como os seguros de RA dos nossos clientes têm sido accionados e respondido às suas necessidades e exposições ambientais.

1

CENÁRIOS

DANOS À BIODIVERSIDADE

Uma fenda numa tubagem localizada numa área protegida leva à escorrência de óleos para uma reserva natural. As autoridades competentes ordenam à empresa a realização de acções de limpeza e reparação primária.

COMENTÁRIOS

Este é um exemplo de danos ambientais a espécies protegidas, com um plano de recuperação complexo e a longo termo, representando consequências para a empresa que podem durar vários anos.

2

POLUIÇÃO GRADUAL NO PRÓPRIO LOCAL DE RISCO

Uma pequena fuga num tanque subterrâneo de combustível foi detectada durante uma inspecção rotineira das instalações do cliente

A empresa foi ordenada pela autoridade competente a efectuar acções de limpeza e remediação nas próprias instalações do segurado.

3

INTERRUPÇÃO DA PRÓPRIA ACTIVIDADE

Uma fuga de óleo de um permutador de calor numa Estação de Tratamento de Águas Residuais (ETAR) danificou as instalações e o processo de tratamento.

As operações da empresa foram interrompidas para limpeza da ETAR e substituição do equipamento danificado.

4

INTERRUPÇÃO DA ACTIVIDADE DE TERCEIROS

Um tanque de armazenamento de produtos químicos ruiu e contaminou não só instalações vizinhas, mas também uma linha de água.

A empresa está localizada num parque industrial. O parque foi encerrado para limpeza e trabalhos de remediação, forçando a interrupção da actividade das empresas localizadas no mesmo.

5

LIMPEZA DE LOCAIS DE RISCO DE TERCEIROS

Uma fuga de óleo numa tubagem de trasfega impactou propriedades vizinhas.

Os trabalhos de limpeza dos solos e águas, incluindo a bombagem constante do lençol freático, foram conduzidos ao longo de 6 meses.

6

DANOS CORPORAIS

Durante um incêndio numa fábrica de plásticos, foi libertada para a atmosfera uma pluma de gases tóxicos que atingiu residências e empresas vizinhas.

Tanto as empresas, como os residentes impactados apresentaram queixas contra a fábrica.

[MAIS >](#)

	CENÁRIOS	COMENTÁRIOS
7	DANOS MATERIAIS Uma fuga de 750L de amónia numa unidade de refrigeração atinge propriedades adjacentes, danificando uma rede de tubagens.	Foi apresentada uma queixa contra a empresa pelos danos materiais causados
8	ACÇÕES DE INVESTIGAÇÃO POR PARTE DAS AUTORIDADES COMPETENTES Verificou-se que um rio nas imediações de uma fábrica de produtos lácteos estava poluído. As autoridades competentes solicitaram a cooperação da fábrica e a recolha de amostras	Foi aberta uma investigação para identificar os operadores responsáveis pela contaminação descoberta.
9	ACÇÕES JUDICIAIS Suspeita-se que uma fábrica de produtos químicos é responsável pela contaminação da principal fonte de água local.	Cerca de 50 residentes que habitam nas imediações da fábrica apresentam uma acção judicial conjunta contra a fábrica.
10	ÓNUS DA PROVA Suspeita-se que determinada empresa é responsável por um evento de poluição. A agência do ambiente impõe os trabalhos de mitigação e remediação à empresa. Mais tarde veio a comprovar-se que a referida empresa não tinha sido responsável pela poluição causada.	Este é um exemplo de responsabilidade objectiva, não sendo necessária a prova de culpa para que o operador seja obrigado a incorrer em custos de limpeza e reparação.
11	CONTAMINAÇÃO POR ACTIVIDADES DE COMBATE DE INCÊNDIO Após um incêndio numa instalação de reciclagem de metais, verificou-se que as águas de combate ao incêndio impactaram ETAR da empresa.	A empresa teve de suportar todos os custos associados à limpeza da ETAR e da fábrica, resultantes da acção dos bombeiros.
12	TRANSPORTE Um camião cisterna que transportava leite tombou e levou ao derrame de 28 m3 do produto para a estrada e campos adjacentes.	As autoridades competentes não só exigiram à empresa a limpeza da área afectada, mas também a implementação e execução de um programa de monitorização da qualidade da água subterrânea.



www.aig.com.pt

PORTUGAL

Avda. da Liberdade, 131 - 3^ª

1250-004 Lisboa

Tel: +351 21 330 33 60



Bring on tomorrow

Todos os produtos são comercializados por sucursais ou filiais do Grupo AIG, Inc. Alguns dos nossos produtos poderão não estar disponíveis em todos os países ou jurisdições onde actuamos, e estão sujeitos aos termos e condições locais. Para mais informações, visite o nosso sítio www.aig.com.pt.

Não dispensa a consulta da informação pré-contratual e contratual legalmente exigida. As apólices de seguro são comercializadas pela AIG Europe S.A. – Sucursal em Portugal, com sede na Av. Da Liberdade, n.º 131 3.º, 1250 140 Lisboa. Informações e detalhes disponíveis em www.asf.com.

© 2013 American International Group, Inc. Todos os direitos reservados.